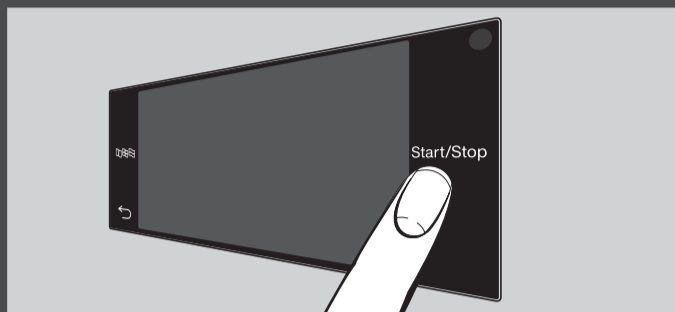


DROGER

Lees deze instructies voor het gebruik van de machine en neem alle veiligheidsinstructies en waarschuwingen in acht.

Touchscreen en sensortoetsen



Voor het inschakelen: druk op de toets ①

De sensortoetsen , *Start/Stop* en de sensortoetsen in het display reageren op aanraking met de vingertoppen.

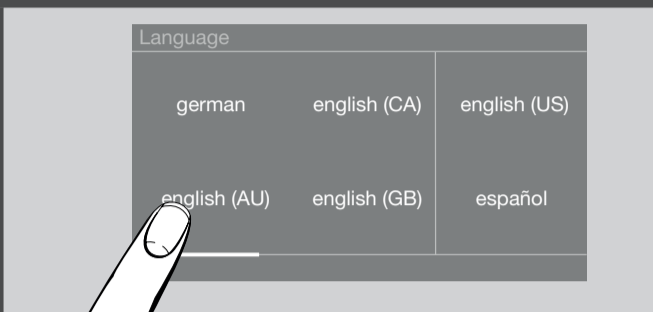
Hulp bij de bediening



In het display kan hulp bij de bediening worden weergegeven.

- Raak de sensortoets *Help* aan
- Veeg van rechts naar links over het display

Taal selecteren



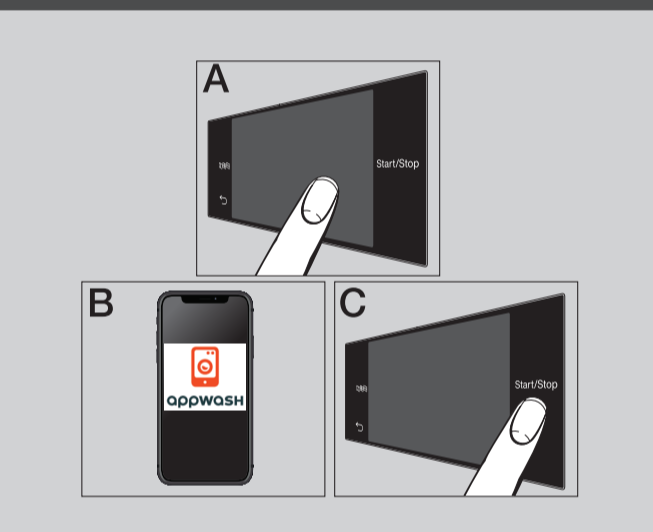
- Raak de sensortoets aan
- Veeg naar rechts of links over het display totdat de gewenste taal verschijnt
- Selecteer een taal

1 Was sorteren en trommel vullen



- = niet drogen
- = normale/hogere temperatuur
- = Extra *behoedzaam* kiezen
- Vul de trommel

2 Programma kiezen en starten



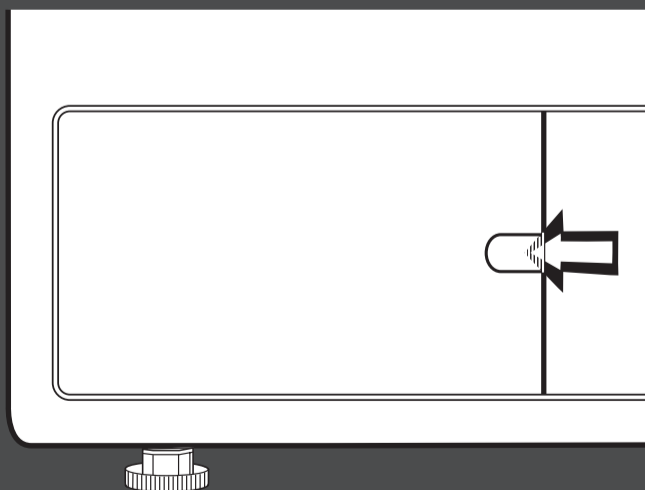
- Kies een programma (A)
- Kies dan: *Droogtegraad* of *Duur*, eventueel *Extra*
- Let op het betalingsproces (B)
- Raak *Start/Stop* aan (C)

3 Trommel leeghalen

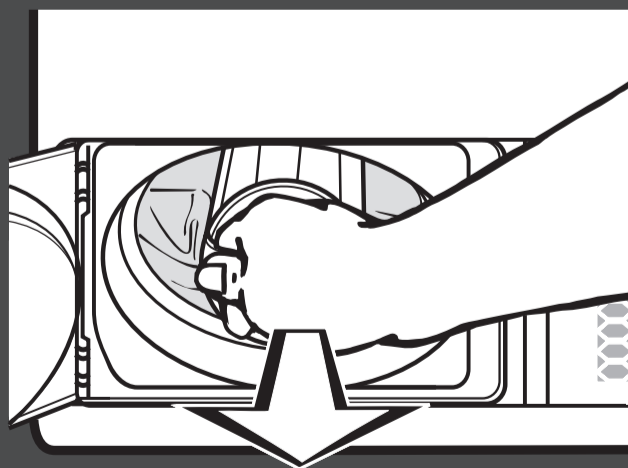


- *Einde* verschijnt in het display
- Open de deur
- Haal de trommel leeg

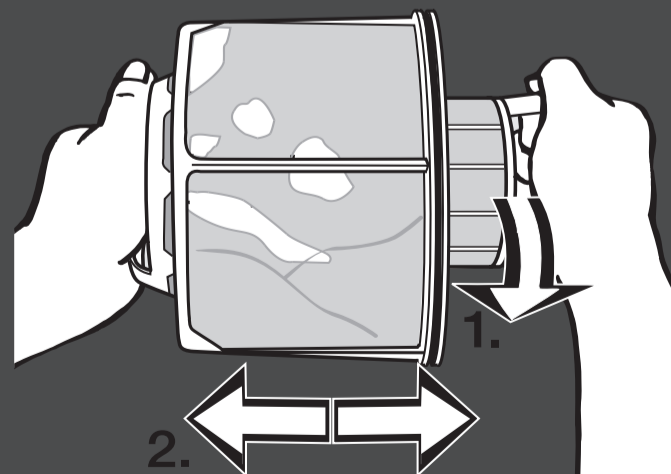
Reinigen: Deze procedure dient dagelijks of wanneer de displaymelding 'pluizen verwijderen' verschijnt te worden uitgevoerd



- Bevestig de herinnering met **OK**
- Open het klepje van het pluizenfilter



- Til het pluizenfilter eruit



- Trek het pluizenfilter uit elkaar
- Verwijder pluizen van beide delen
- Druk het pluizenfilter in elkaar en stop het terug in de behuizing