

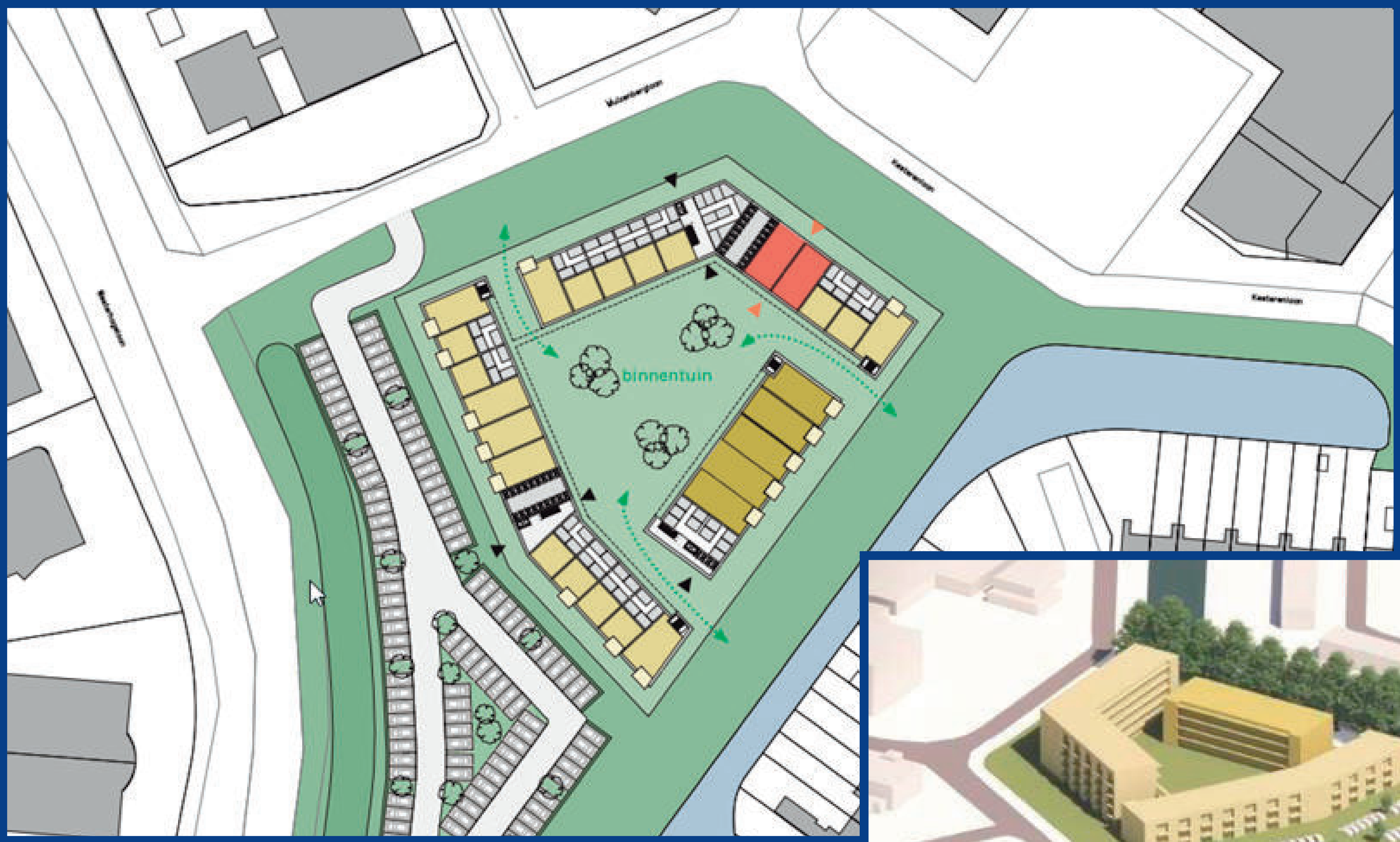


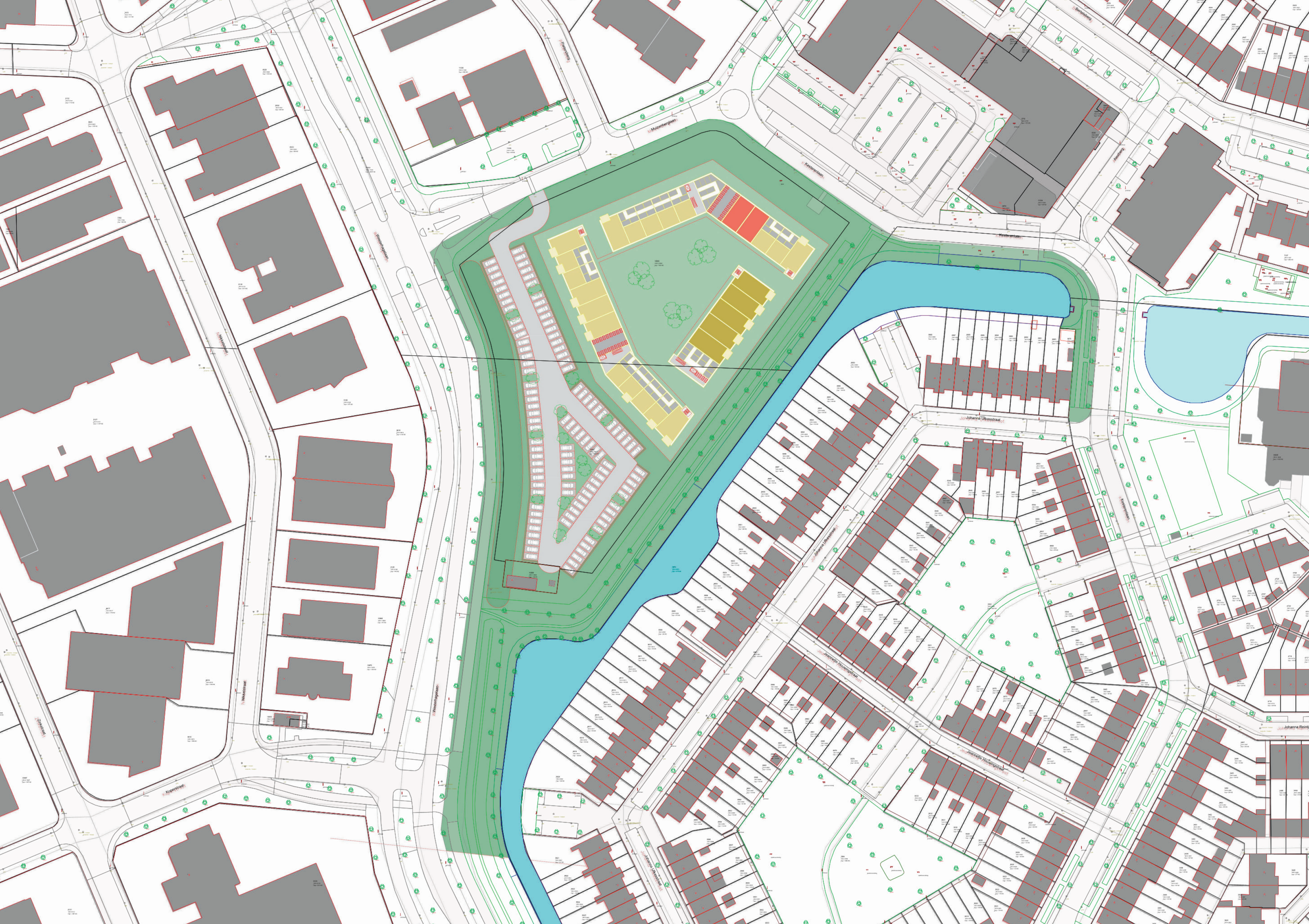
WELKOM

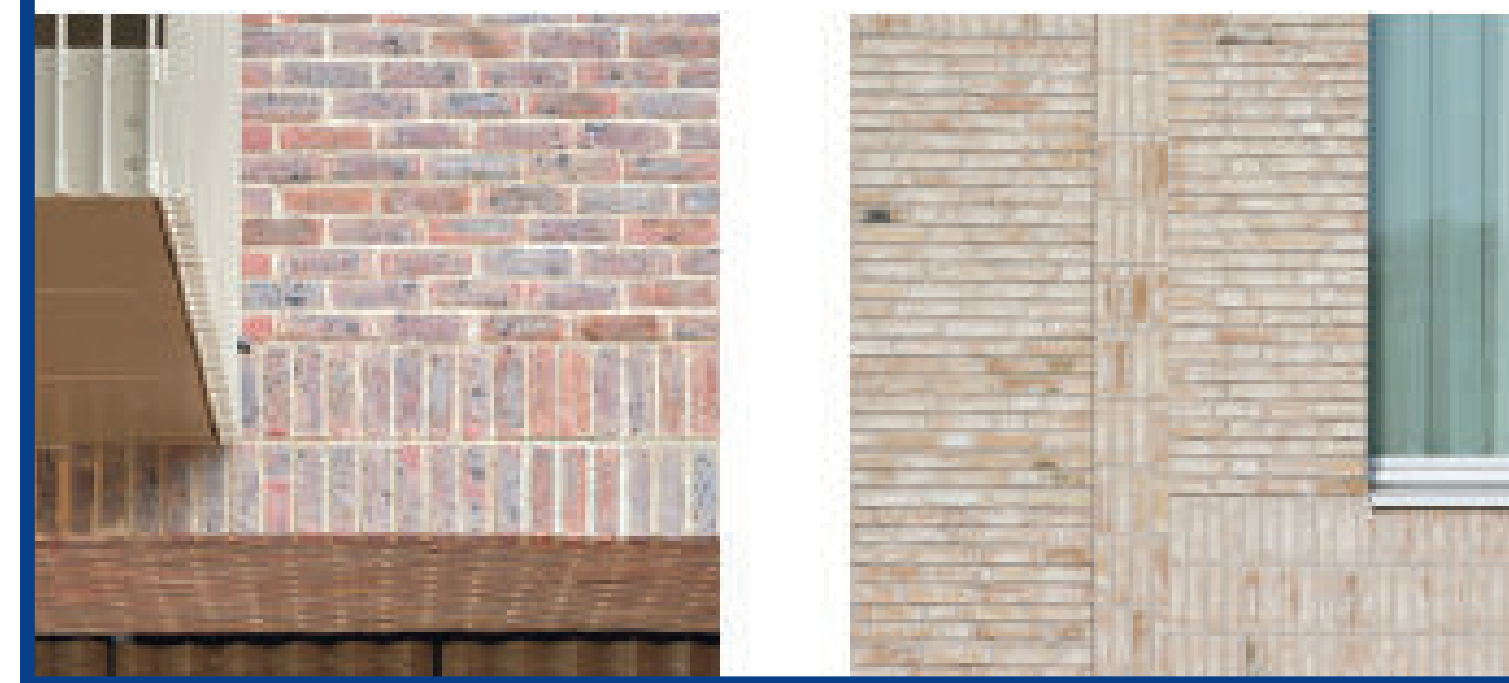
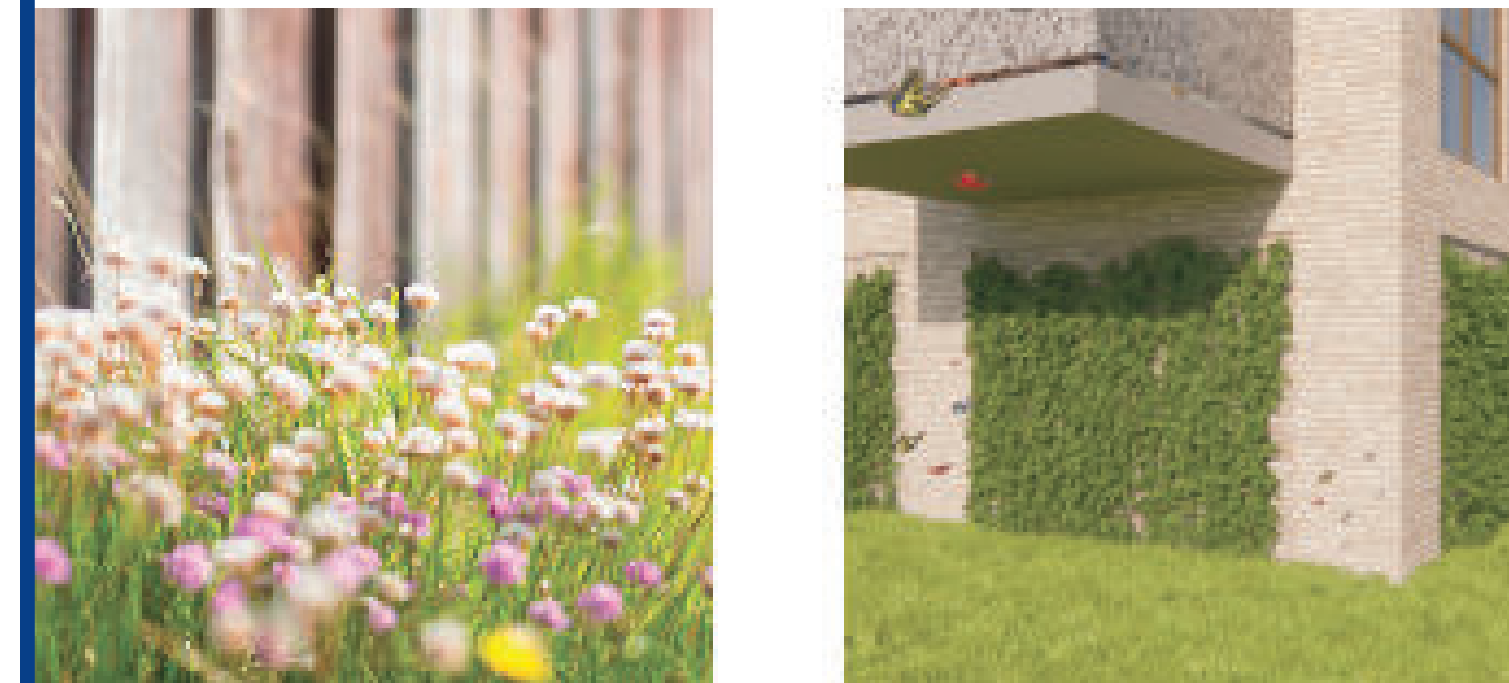
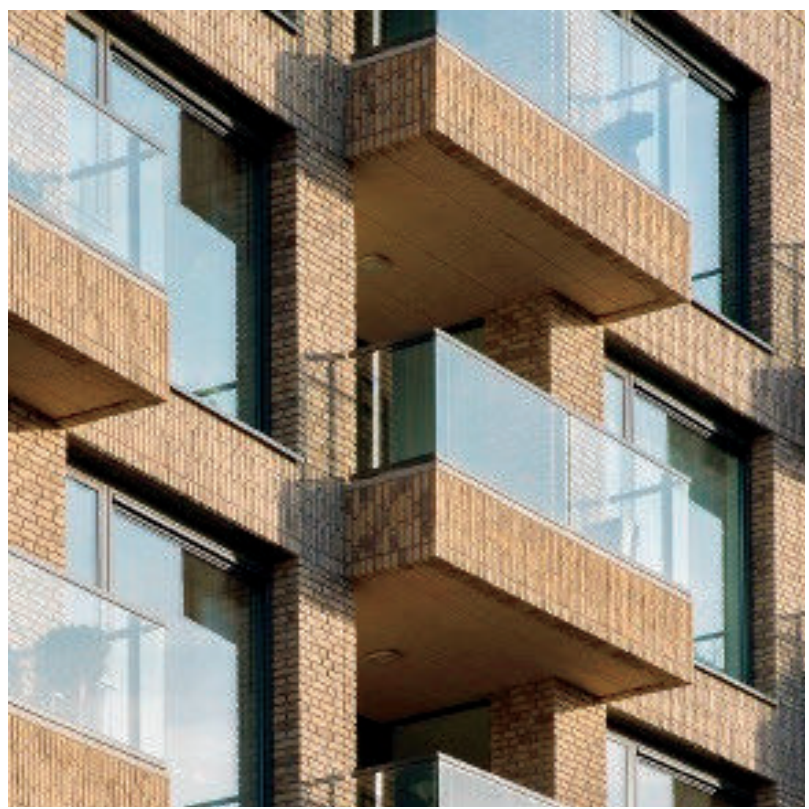
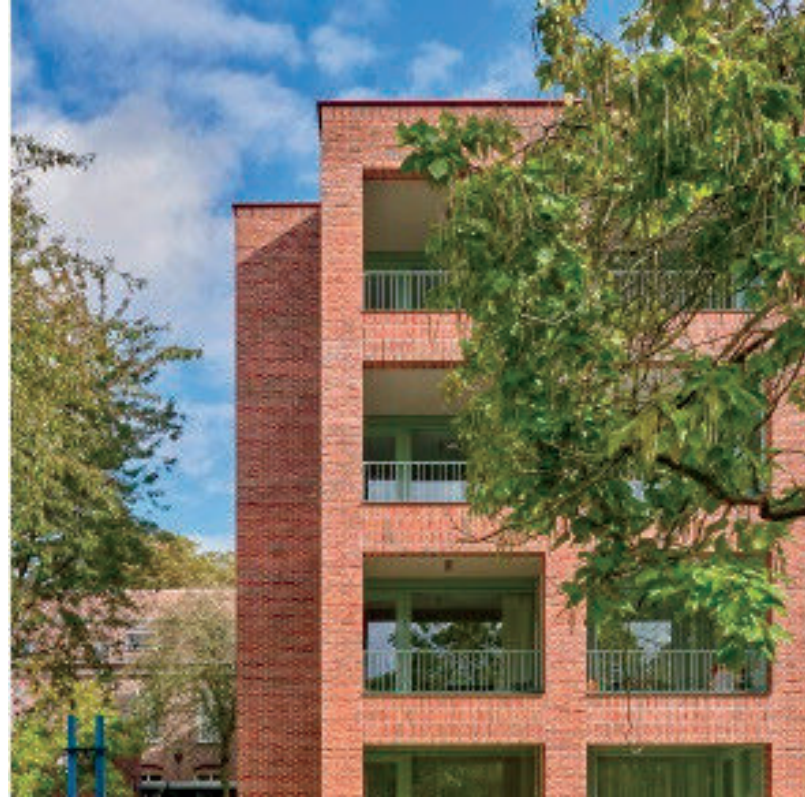
Inloopbijeenkomst over de
ontwikkeling Muizenberglaan

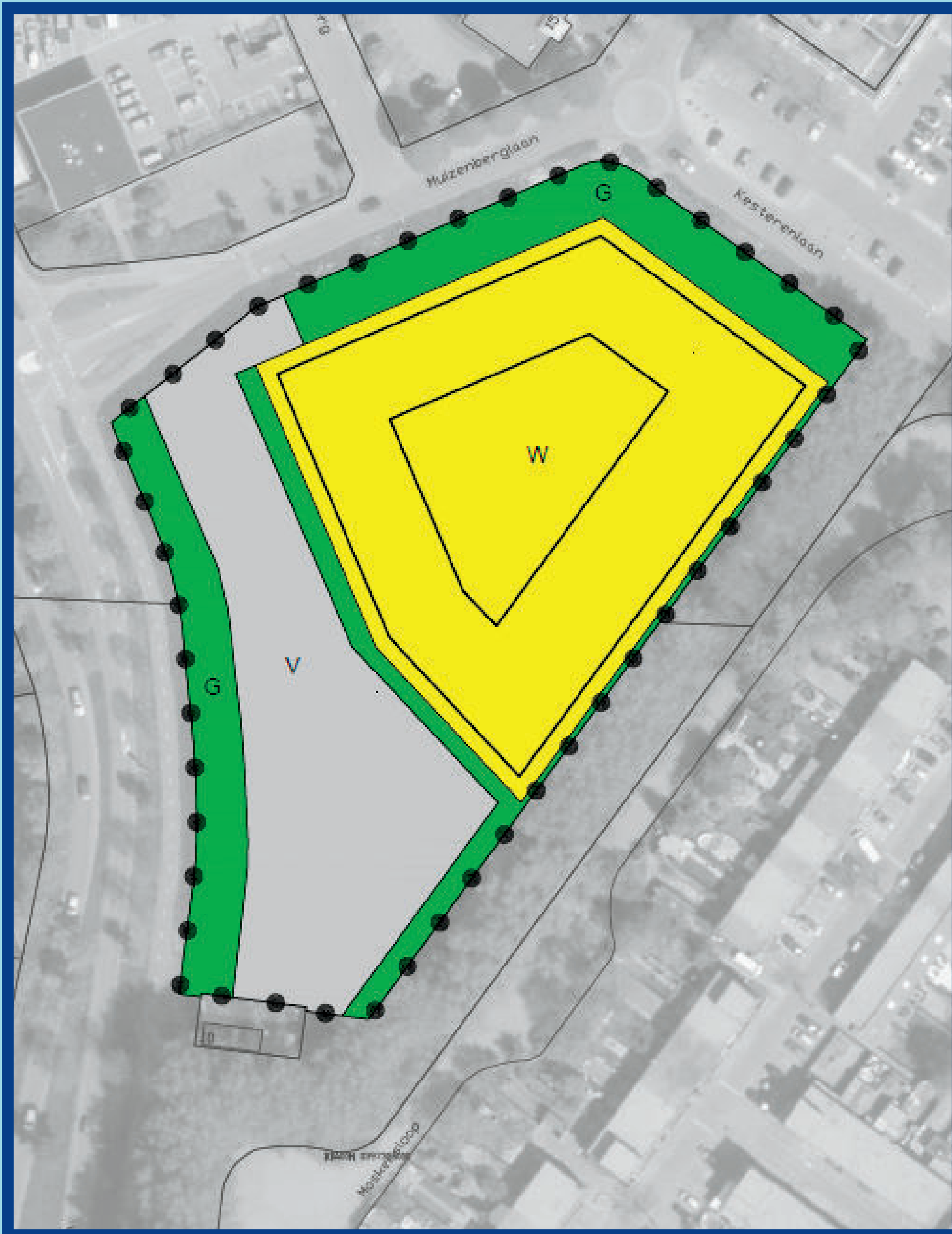
www.alwel.nl/muizenberglaan

ONTWERP









Hoe kunt u reageren?

- vanavond op deze bijeenkomst
- rechtstreeks contact opnemen met gemeente, Alwel of Surplus
- tijdens de inloopbijeenkomst over ontwerpbestemmingsplan (november/december 2023)
- zienswijzen indienen bij gemeenteraad tijdens ter inzage ontwerpbestemmingsplan
- beroep Raad van State na besluit gemeenteraad

Design & Build

- Alwel gaat het project realiseren via "Design & Build": één opdracht aan architect en bouwer.
- de aanbesteding start begin 2024.
- na opdrachtverlening start pas het werk aan een definitief ontwerp gebouwen en binnentuin.

Openbare ruimte

De gemeente maakt een ontwerp voor het parkeerterrein en in het gebied buiten de gebouwen. De gemeente legt dit gebied aan. De (semi-openbare) binnentuin wordt ontworpen en aangelegd in opdracht van Alwel.

PLANNING



—————> *planning is indicatief!*

ALWEL ALS BUURTCORPORATIE



Samen werken
aan wonen
en wijken



"Fijn wonen, daar werken we aan. Vooral voor degenen die dit moeilijk zelf voor elkaar krijgen. Daarom hebben we een brede blik op 'wonen'."

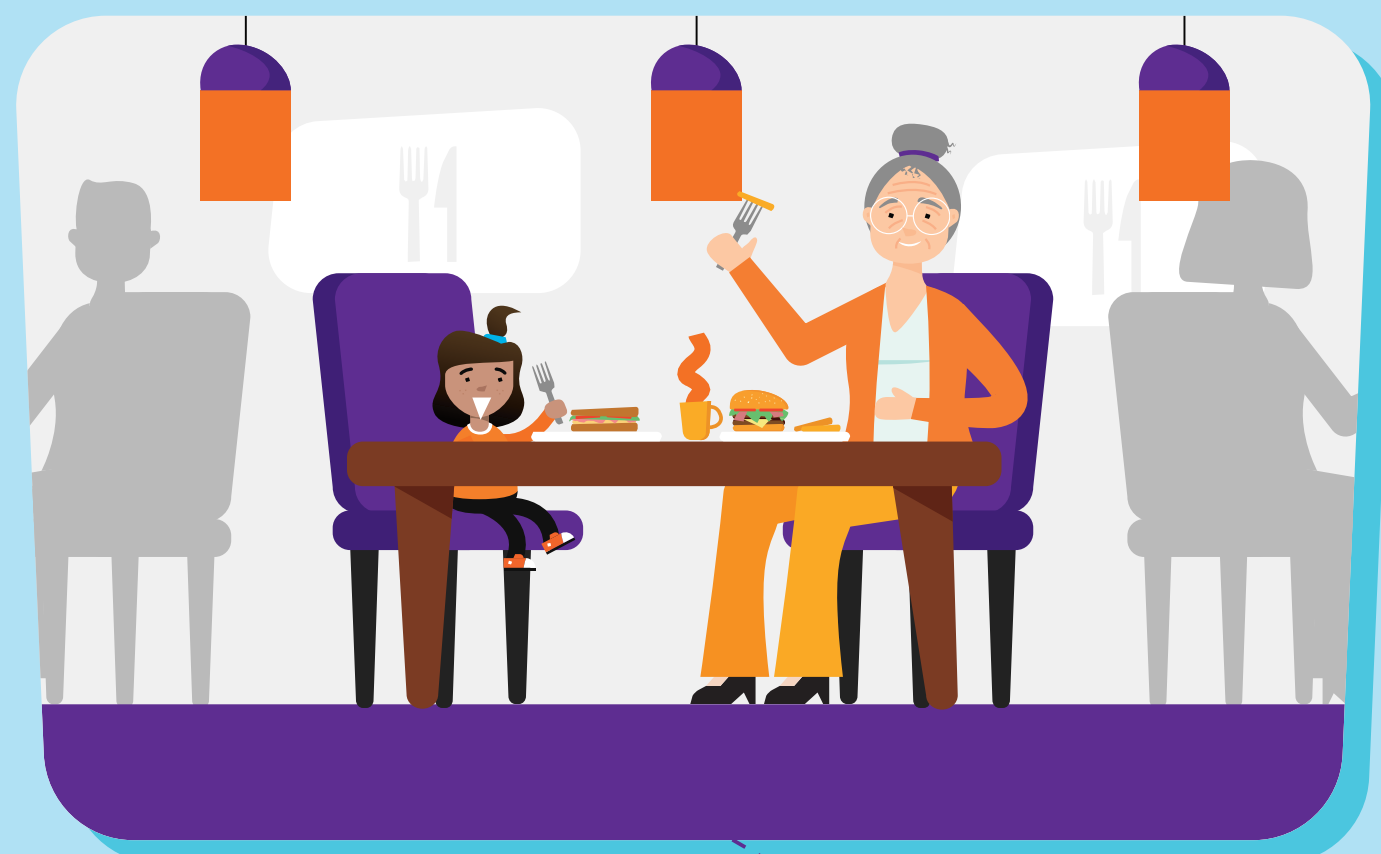
Alwel en Surplus slaan hun handen ineen voor een plek waar ouderen, ongeacht hun zorgvraag, fijn kunnen wonen en leven.

Alwel is een **buurtporporatie** en werkt met **gebiedsteams**. Bewoners moeten ons snel kunnen vinden. Daarom zijn we aanwezig en zichtbaar in buurten en wijken. Onze mensen die in de wijk werken staan daarmee dichtbij de bewoners. Ze kennen elkaar en weten elkaar te vinden.

We zijn fysiek aanwezig in de wijk met een **wijkconsulent** en een **sociaal beheerder**. De sociaal beheerder zal vaak aanwezig zijn en is een eerste aanspreekpunt voor de bewoners. De wijkconsulent houdt zicht op de leefbaarheid en voert regie bij overlastmeldingen.

Samen thuis

Wat zijn de wensen?



De uitdaging

Het aantal ouderen neemt de komende jaren flink toe. Waar de één nog erg vitaal is, gaat het bij de ander wat minder gemakkelijk. Maar ongeacht de zorgvraag is zelfstandig wonen en oud worden in de eigen vertrouwde wijk het fijnst.

Dat vraagt om anders denken. Om een leefomgeving waar wonen, zorg en welzijn onlosmakelijk met elkaar verbonden zijn. En waar kwaliteit van leven voorop staat.

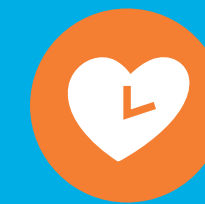


De doelgroep

Surplus en Alwel slaan de handen ineen voor een plek waar ouderen ongeacht de zorgvraag fijn kunnen wonen en leven. We spraken daarom verschillende typen ouderen, en brachten hun wensen in kaart.



Huidige zorgvragers



Toekomstige zorgvragers



Vitale ouderen



Gezamenlijke wensen

De uitkomst

Een toekomstbeeld van een nieuwe manier van wonen als je ouder wordt. Een veilige, sociale en actieve omgeving met een verbindende functie in de wijk, waarin iedereen op zijn/haar eigen manier waarde toevoegt. 'Samen thuis'.



Veilige, sociale en actieve woon- en leefomgeving

- Bewoners en bezoekers voelen zich veilig en welkom.
- Alle ruimtes zijn ook geschikt voor bewoners met een hulpmiddel zoals scootmobiel, rollator of rolstoel.
- De centrale ruimtes zijn een verlengstuk van de persoonlijke woonruimte.
- De inrichting van het complex nodigt uit om elkaar te ontmoeten.
- Er is reuring, ook in de weekenden en avonden.

Verbindende functie in de wijk

- Het complex heeft een open karakter en er is een sterke relatie met de natuur en omgeving.
- De centrale ruimtes, activiteiten en voorzieningen zijn afgestemd op de behoeften van de bewoners van het complex én van de wijk.
- Mensen zijn al gebruiker van het complex, voordat ze er komen wonen.
- Het complex geeft geen 'bejaardenhuis' gevoel.

Mix van bewoners, voor en met elkaar

- Vitaal, minder vitaal, ouder en (iets) jonger leven prettig samen.
- Bewoners kijken naar elkaar om en staan voor elkaar klaar.
- Er zijn mogelijkheden voor vrijwilligerswerk om medebewoners te helpen.
- Bewoners organiseren zelf activiteiten.

Maatwerk zorg en ondersteuning

- Er is zorg in de buurt als je het nodig hebt, de huisarts is dichtbij.
- Er is een vast (zorg)aanspreekpunt, waar bewoners terecht kunnen met vragen.
- Zorg- en ondersteunend personeel speelt in op de specifieke (zorg)vraag van de bewoners.
- Verhuizen naar dit complex is de laatste verhuizing die nodig is.

Bent u geïnteresseerd en wilt u meer weten? Mail naar heksenwiel@surplus.nl of bel naar 076 - 208 22 00.